

◦ **Curso Rehabilitación Protésica  
sobre Implantes**

*Planeación, escaneo y manejo del perfil de emergencia*

**Junio**

 05 & 06

BIOHORIZONS®



**66**

*No es solo colocar implantes,  
**es rehabilitarlos**  
correctamente.*

**INVERSIÓN**  
**\$7,500 MXN**

CUPO LIMITADO

**Dr. Guillermo Pimentel**

Cirujano Dentista  
con amplia experiencia  
en rehabilitación protésica  
sobre implantes.

**amalon.com.mx**

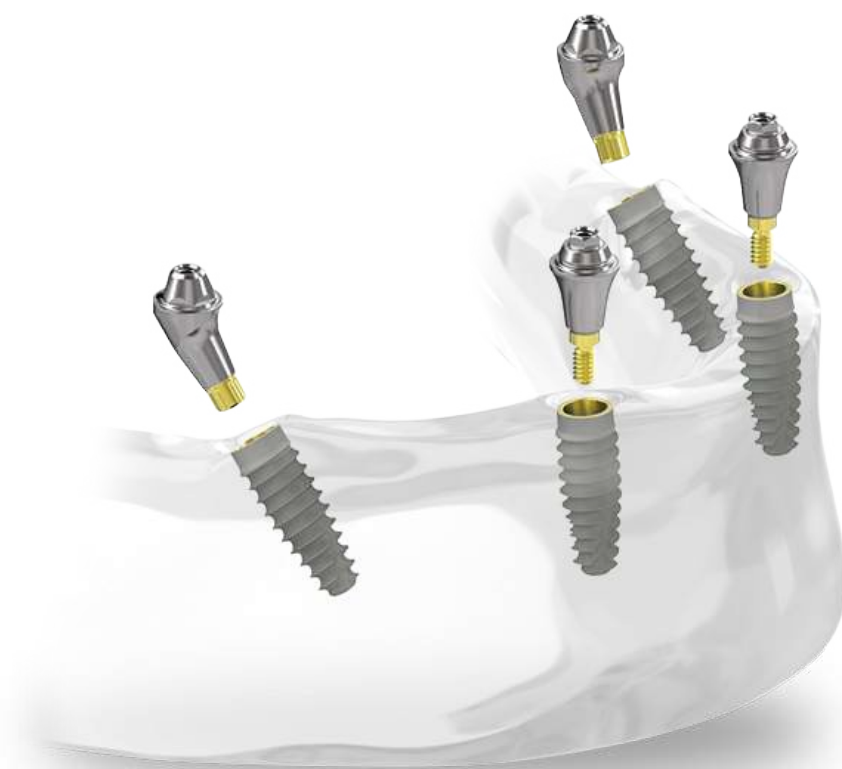
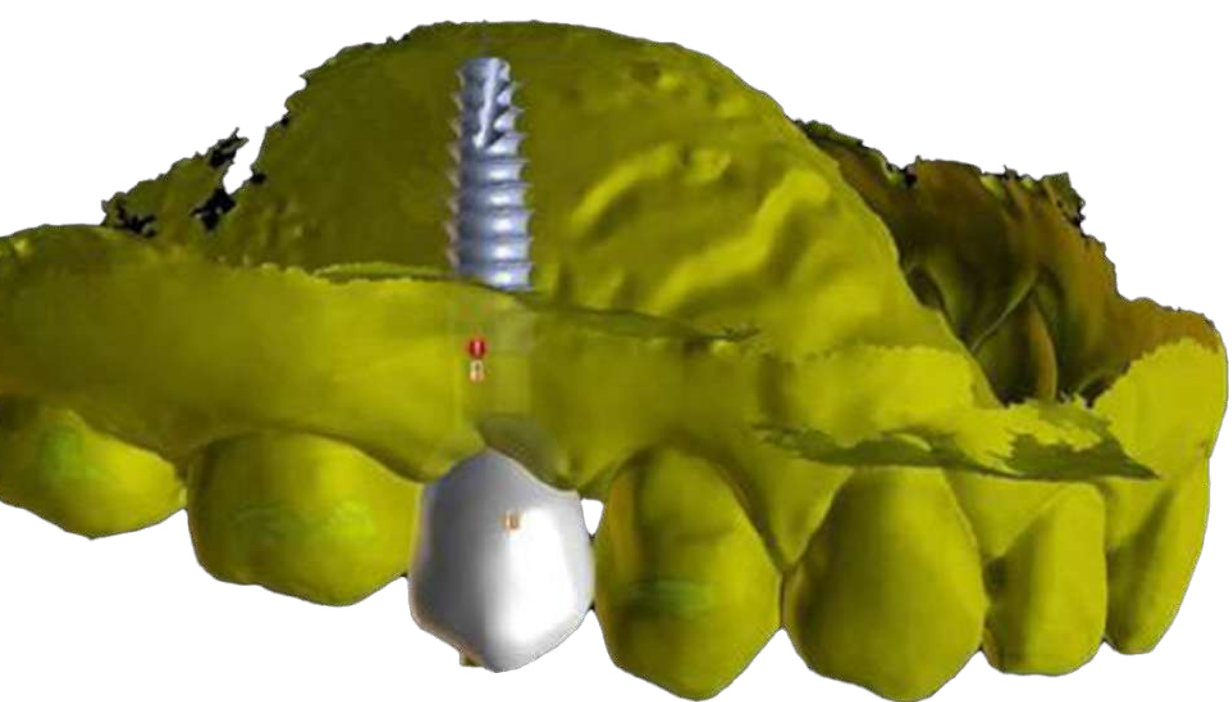
**Contáctanos**   
+52 Desde el extranjero

**556 882 5772**  
**@amalon\_cca**



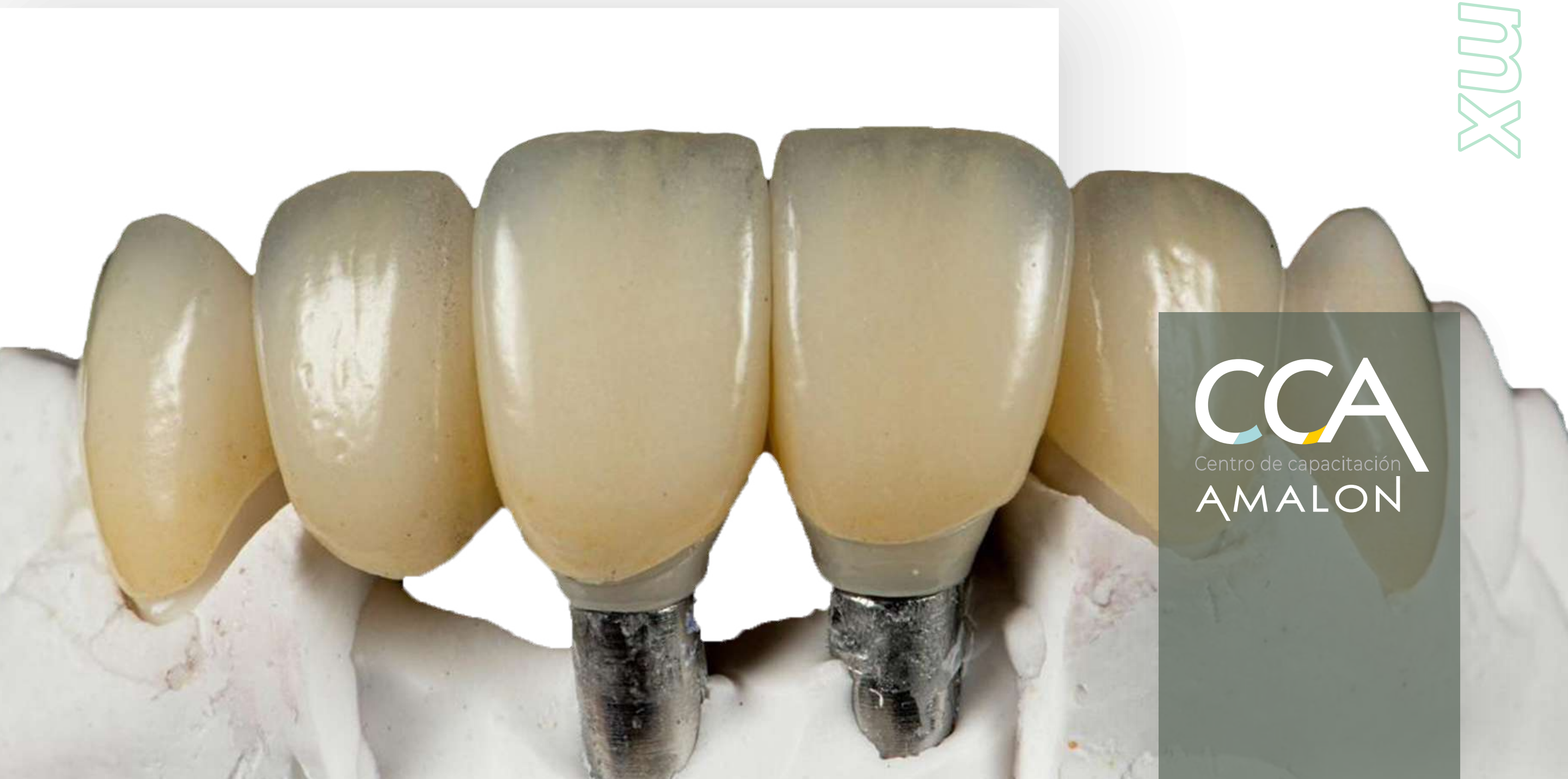
# Rehabilitación Protésica sobre Implantes

De la planeación quirúrgica a la prótesis final, con criterio protésico real.



## LO QUE VAS A DOMINAR

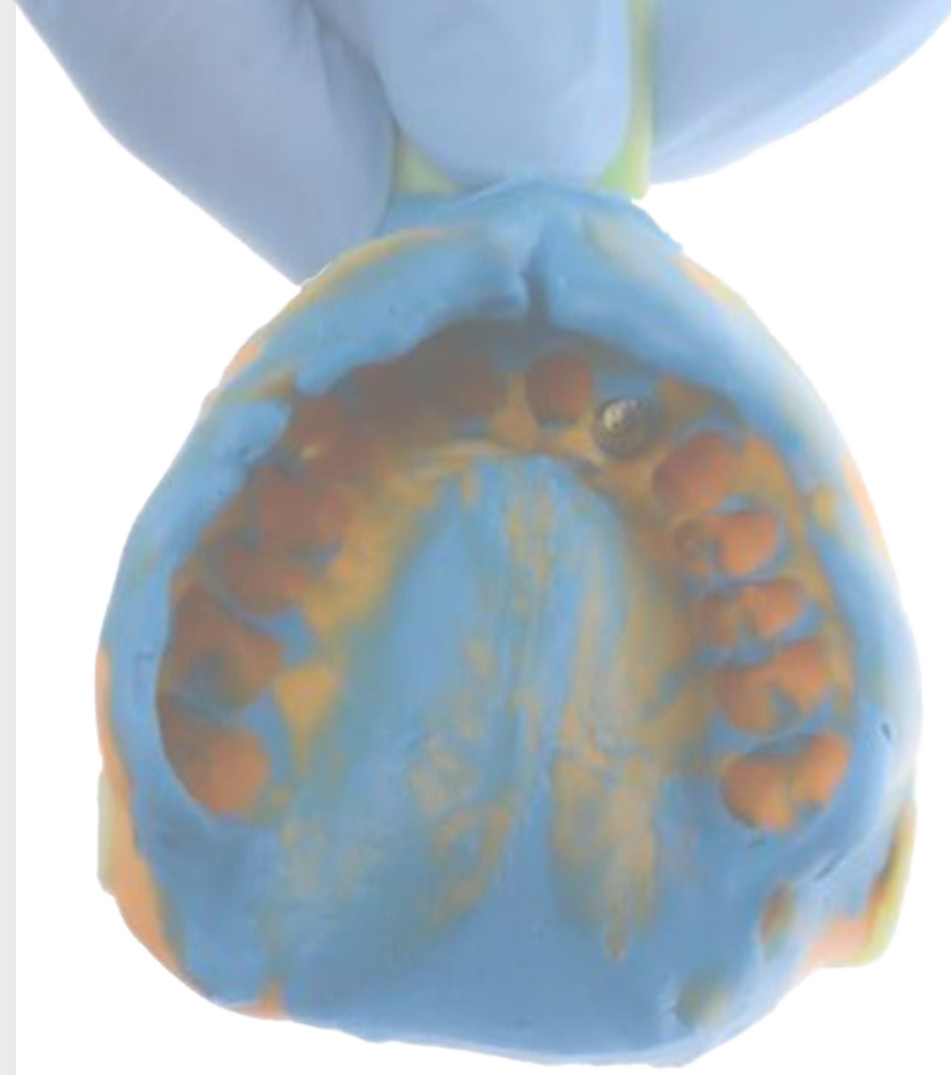
- Se abordarán técnicas actuales de toma de impresión analógica y digital, manejo del perfil de emergencia, duplicado del mismo y correcta comunicación clínica-laboratorio, buscando emergencias estéticas y funcionales predecibles.
- **Comprender la rehabilitación protésica desde la planeación**
- **Escanear correctamente implantes y scanbodies**
- **Diseñar y duplicar perfiles de emergencia funcionales y estéticos**
- **Mejorar la comunicación clínica-laboratorio**
- **Obtener mejores emergencias y prótesis más predecibles**



# Temario

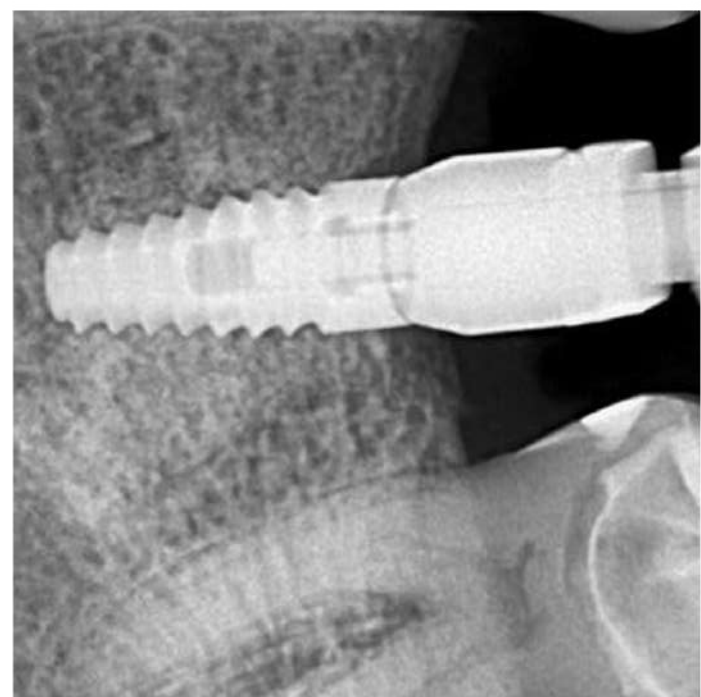
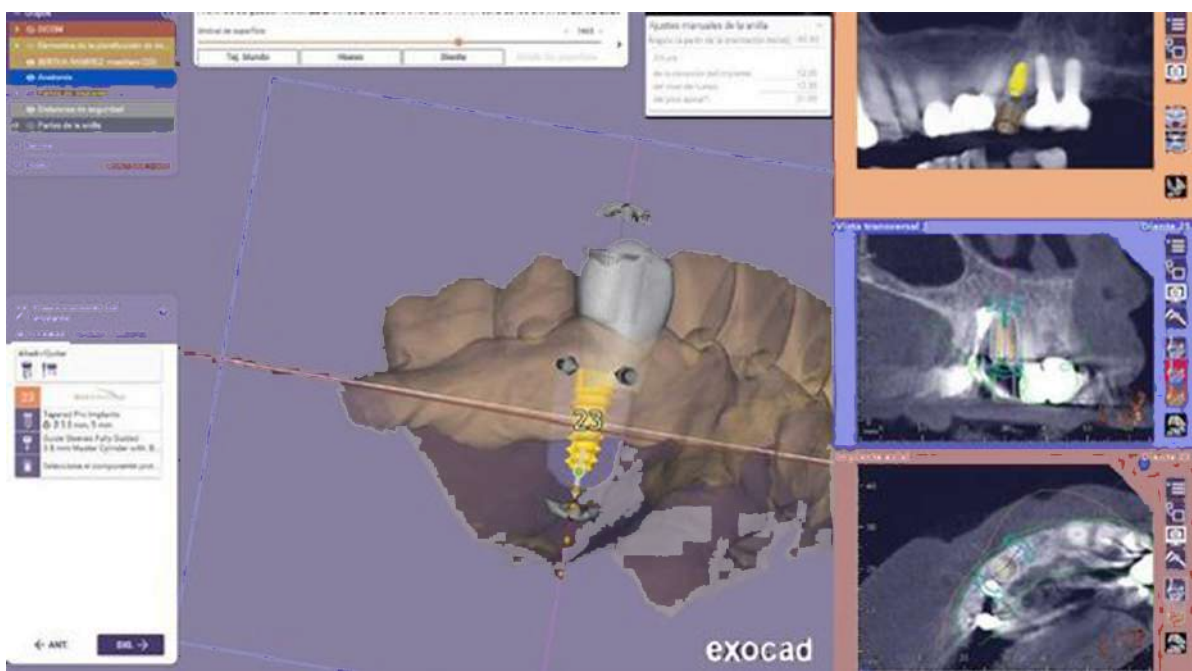
## Planeación y fundamentos

- Planeación quirúrgica con enfoque protésicamente guiado
- Posición 3D del implante y su impacto en la rehabilitación
- Selección de aditamentos protésicos



## Impresión y escaneo

- Toma de impresión convencional en implantes unitarios
- Toma de impresión digital
- Uso correcto de scanbody
- Escaneo de implantes

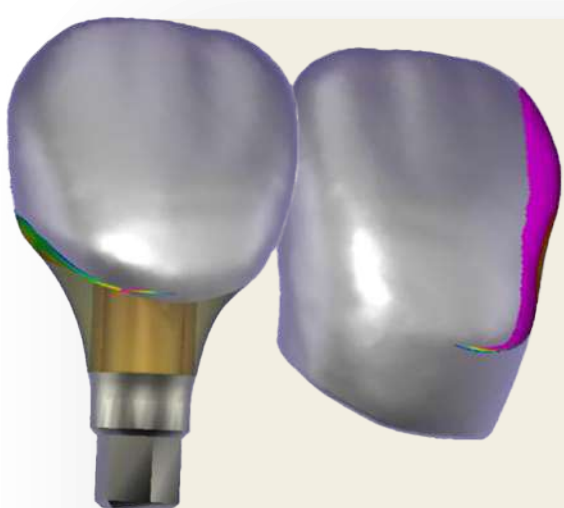


## Rehabilitación protésica

- Prótesis atornillada vs cementada
- Fase provisoria sobre implantes
- Perfil de emergencia: cómo crearlo, copiarlo y duplicarlo
- Duplicado del perfil de emergencia
- Creación de temporal unitario

## Casos avanzados

- Uso de cerámicas sobre aditamentos protésicos
- Cementación adecuada sobre aditamentos
- Alternativas en pacientes totalmente desdentados
- Uso de aditamentos Multiunit (All-on-6)



## HANDS ON (PRÁCTICO)

- Toma de impresión analógica y digital
  - Uso de scanner y scanbody
  - Duplicado de perfil de emergencia
- Creación de temporal unitario sobre implante

# Materiales y equipo que debe traer el participante:



**INVERSIÓN**  
**\$7,500 MXN**

CUPO LIMITADO

**Contáctanos**   
+52 Desde el extranjero

**556 882 5772**  
**@amalon\_cca**

BIOHORIZONS®



**Junio**

 05 & 06

**Incluye:**

Material para  
prácticas Hands On  
Casos clínicos reales  
Coffee break

En Amalon CCA valoramos tu confianza y sabemos que al inscribirte en uno de nuestros cursos estás invirtiendo en tu desarrollo profesional. Por ello, ponemos a tu disposición nuestras políticas de devolución, diseñadas para ser claras, justas y transparentes:

1. Devoluciones por cancelación con 60 días o más de anticipación  
\* Reembolso del 100% del anticipo o pago total realizado.
2. Devoluciones por cancelación con 45 días de anticipación  
\* Reembolso del 50% del anticipo o pago total realizado.
3. Devoluciones por cancelación con 30 días o menos de anticipación  
\* No aplica devolución.  
\* En este caso, podrás transferir tu lugar a otra persona interesada o, en algunos casos, aplicar tu inscripción a un curso posterior.

✦ **Notas importantes:**

- \* Todas las solicitudes de cancelación y devolución deberán realizarse por escrito vía correo electrónico o WhatsApp a los canales oficiales de Amalon CCA.
- \* Los reembolsos se procesarán en un plazo máximo de 15 días hábiles posteriores a la confirmación de la cancelación.
- \* En caso de reprogramación o cancelación por parte de Amalon CCA, se ofrecerá la opción de reembolso total o transferencia al siguiente curso disponible.

✦ **Nuestro compromiso es acompañarte en tu crecimiento profesional. Queremos que vivas la experiencia de capacitarte con los mejores ponentes y las técnicas más innovadoras, siempre con la confianza de que tu inversión está protegida.**



AMALON

Av. Victoria Ote. 3719, Faja de Oro,  
Gustavo A. Madero. 07850 CDMX.