



DIGITAL

Exocad · Impresión · Revestido

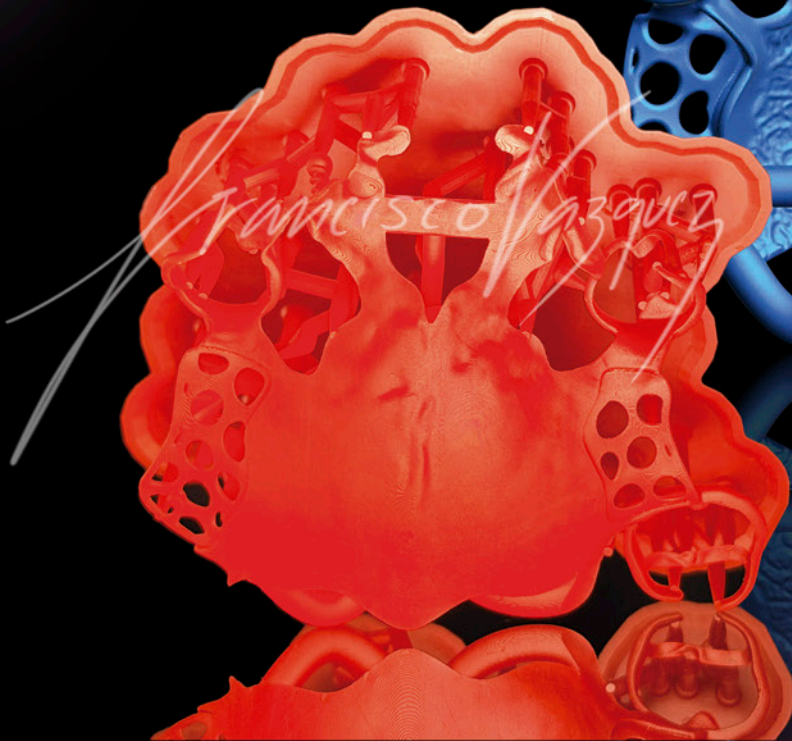
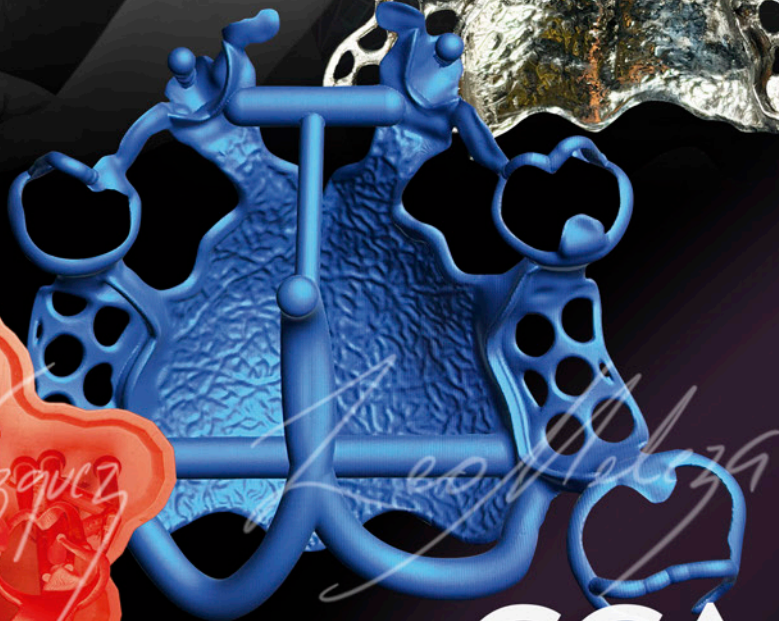
Fundido · Ajuste · Pulido · Abrillantado
Demostración de acrilizado

25·26·27

Junio

Ciudad de México

Asesor
CCA AMALON

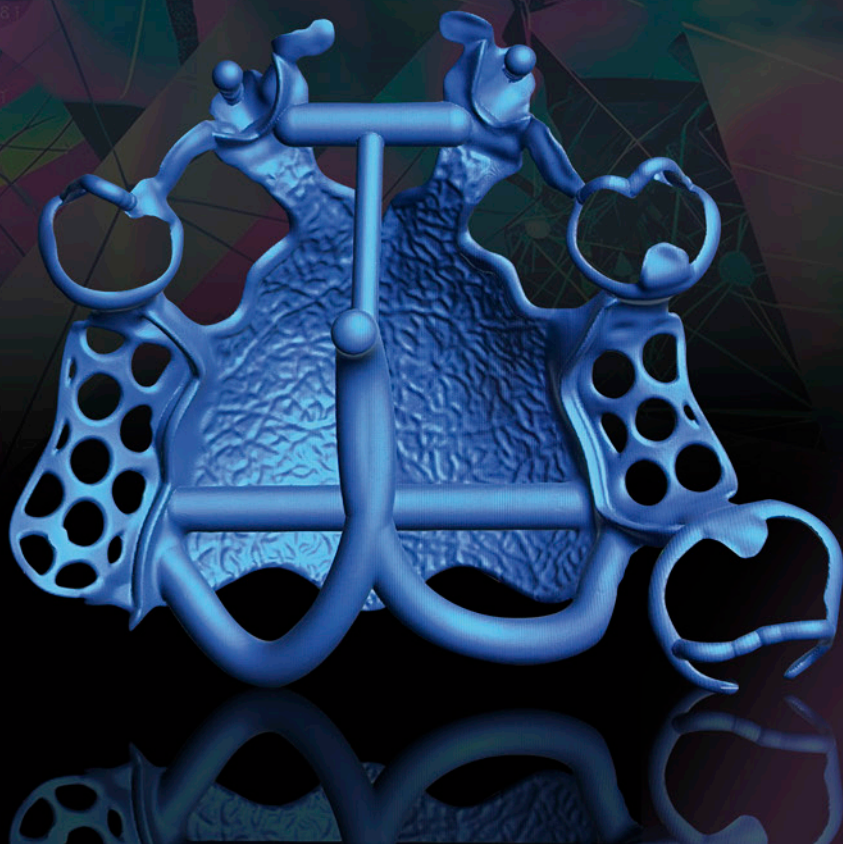
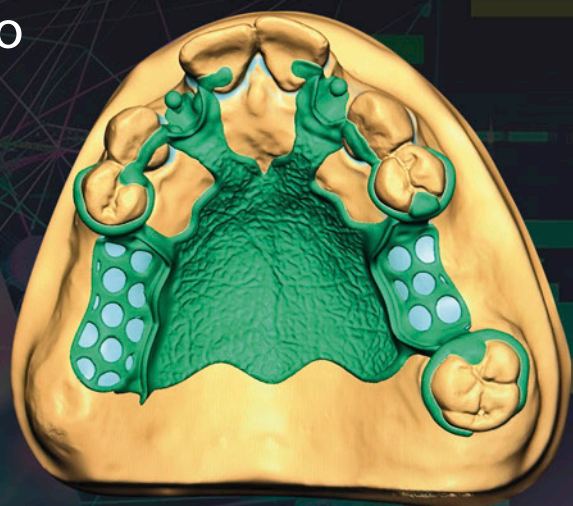


CCA
Centro de capacitación
AMALON

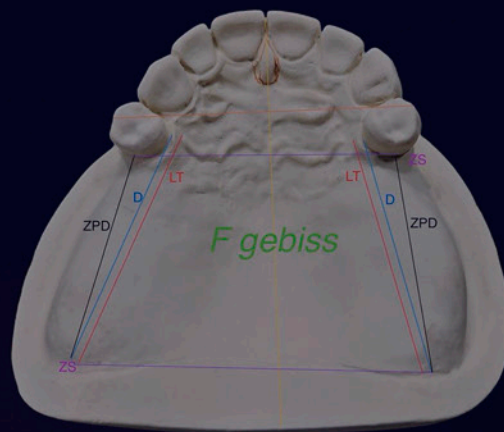
En este curso aprenderás
LOS ASPECTOS DIGITALES
y los conceptos analógicos en conjunto
para el diseño y elaboración de una Prótesis Removible
de principio a fin.



En la parte Digital
UTILIZAREMOS PARTIALCAD 3.2
en adelante para el diseño de la PPR
entendiendo paso a paso
los componentes
de la misma.



**Veremos la importancia
DE LA BIOMECÁNICA**
y los criterios de colocación de
dencansos, ganchos, retenedores, rejillas, etc.





**En la impresión de archivos
DE LOS PARTICIPANTES**
Utilizaremos resina calcinable
de rápida impresión
Trasformer.



CCA
Centro de capacitación
AMALON

Estos son los modelos de trabajo
QUE UTILIZARÁN LOS PARTICIPANTES
para la realización de las prácticas.





Fecha:

25, 26 y 27
de Junio 2026.



Horario:

09:00 a 19:00 hrs.
1 hora de comida.



Sede:

Centro de Capacitación Amalon.

Victoria Oriente 3719
Col. Faja de Oro, Gustavo A. Madero.
Cerca de la estación victoria de la L5 de Metrobús
y estación Bondojoito de la L4 de Metro.



Aforo:

Espacio para 20 participantes.



Costo: \$8,500
Aparta tu lugar con \$1,500

Deposita a esta cuenta:

BBVA Di&os Dental

Cuenta: 012 473 7164

Clabe: 012 180 001247371645

Realizado el deposito envía
comprobante al # de whatsapp:
+52 555882 5772

Posteriormente realiza varios pagos hasta liquidar una última parte el día de curso.

No se realizan reembolsos por cancelaciones por parte del participante de última hora o por inasistencia.

Si por alguna circunstancia no podrá asistir al curso debe notificarlo una semana antes de la fecha del evento para considerar su apartado para otro curso.



MÓDULO 1

PRINCIPIOS FUNDAMENTALES DE PRÓTESIS REMOVIBLES

Bases biomecánicas y conceptos esenciales

1. Fundamentos de biomecánica aplicada.

- Zonas de soporte, retención y estabilidad.
- Análisis del eje de inserción.
- Líneas guía y paralelización digital.

2 Clasificación de Kennedy y su importancia en el diseño.

3. Componentes anatómicos claves para el diseño digital.
4. Errores biomecánicos comunes y cómo evitarlos.



MÓDULO 2

DIGITALIZACIÓN Y PREPARACIÓN DE ARCHIVOS

De la boca al entorno CAD.

Escaneo intraoral vs. escaneo de modelos.

2. Corrección de modelos: reparación, sellado y alineación.
3. Determinación digital del eje de inserción y análisis de socavados.
4. Marcado de líneas de máxima convexidad (survey digital).



MÓDULO 3

DISEÑO EN PARTIAL CAD

Diseño completo de la estructura removible.

Configuración inicial del caso.

2. Diseño del conector mayor según cada clase de Kennedy.

3. Conectores menores: criterios de resistencia y unión estructural.

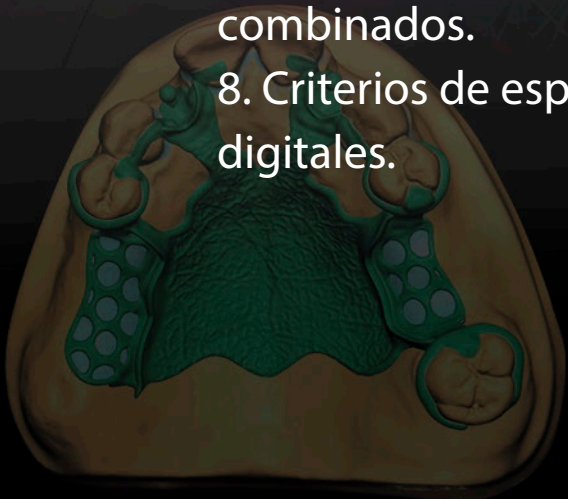
4. Apoyos oclusales y preparación de descansos.

5. Retenedores directos e indirectos digitalizados

6. Mallas y bases para acrílico.

7. Diseño de estructuras complejas y casos combinados.

8. Criterios de espesor, tolerancias y reforzamientos digitales.





MÓDULO 4

PREPARACIÓN PARA IMPRESIÓN 3D (CALCINABLES)

Optimización para la fabricación digital.

Selección de resinas calcinables: diferencias y aplicaciones.

2. Parámetros avanzados de impresión para estructuras metálicas.
3. Orientación correcta, soportes y compensación de contracción.
4. Curado UV adecuado para evitar deformaciones.
5. Errores típicos en impresión calcinable y su solución.





MÓDULO 5

FUNDICIÓN DE ESTRUCTURAS METÁLICAS

Del patrón impreso al metal final.

Protocolo de inversión para calcinables

2. Cálculo de expansión y elección del revestimiento.
3. Canalización, bebederos y control térmico.
4. Proceso de colado en distintos metales (Cr-Co, Ti, etc).
5. Desinversión y eliminación de residuos de quemado.
6. Corrección de deformaciones y validación.



MÓDULO 6

AJUSTE, PULIDO Y VALIDACIÓN CLÍNICA

Terminación profesional de la estructura.

Ajuste oclusal, asentado y puntos de contacto

2. Ajuste de retenedores y estabilidad digital-análoga.
3. Pulido de alta precisión.
4. Montaje en boca y validación del ajuste final.



MÓDULO 7

INTEGRACIÓN DEL FLUJO DIGITAL COMPLETO

De lo analógico a lo digital... y de vuelta

1. Flujo CAD- impresión - fundición - ajuste
- Límites y ventajas del flujo digital en removibles.
3. Checklist digital para evitar retrabajos.
4. Casos clínicos y análisis de resultados reales.



MÓDULO 8

CASOS DE ESTUDIO Y PRÁCTICA GUIADA

Aplicación real paso a paso.

Diseño completo de un Clase I Kennedy.

2. Diseño completo de un Clase III con
requerimientos especiales.

3. Estructuras con elementos combinados (ganchos,
barras, placas).

4. Caso final de certificación.



MÓDULO 1

1. Escaneo intraoral vs escaneo de modelos
2. Corrección de modelos reparación, sellados y alineación.
3. Determinación digital de eje de inserción y análisis de socavado.
4. Explicación de los puntos críticos, según el eje de inserción.
5. Diseño en partial CAD.
6. Diseño de la estructura removible.
7. Amplitud y grosores para el conector mayor.
8. Longitudes y grosores del conector menor .
9. Compensación de rejilla y Finish Line.
10. Apoyos oclusal.
11. Tipo de retenedores, según el caso
12. Rejillas y bases para soporte de dientes.



MÓDULO 2

1. Impresión 3D con resina calcinado.
2. Colocación de bebederos.
3. Orientación correcta de soportes y compensación de contracción.
4. Errores típicos de impresión, calcinado y su solución.
5. Curado de la resina.
6. Colocación del cubilete para compensar la expansión.
7. Protocolo de calentamiento en horno
8. Proceso de calcinación con rampas de temperatura y técnica Speed.



MÓDULO 3

1. Fundición de la estructura por sistema de inducción.
2. Estabilización de la aleación.
3. Proceso de rescatado.



INSTRUMENTOS Y EQUIPO QUE DEBES TRAER

- Computadora con software exoplan versión 3.2.
- Instrumentos para rebajar metal.
- Fresones de Carburos de tuagsteno.
- Micromotor.
- Pulidores para metales.



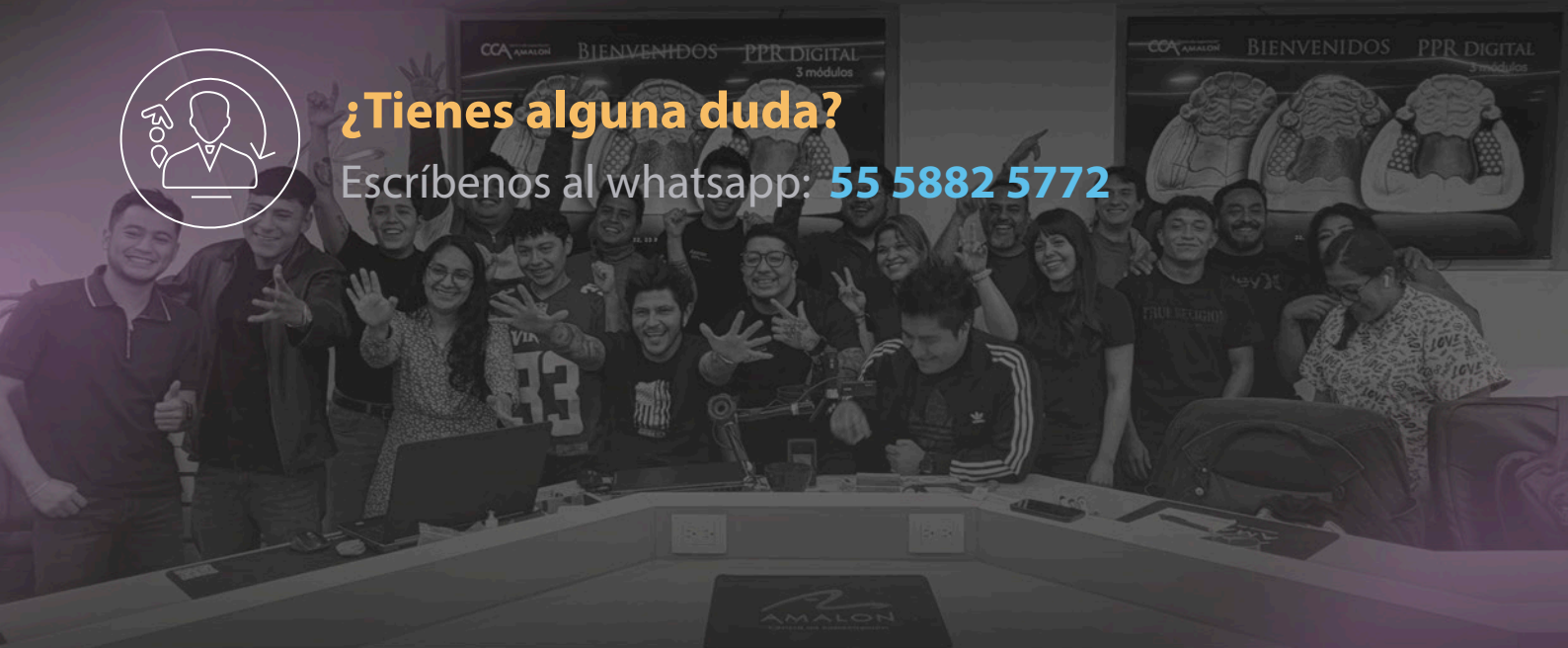
Al finalizar el curso

Se entrega diploma de participación y foto final de grupo y personal con el ponente.



¿Tienes alguna duda?

Esríbenos al whatsapp: [55 5882 5772](https://www.whatsapp.com/business/profile/5558825772)



**¡No lo
pienses más
y aparta tu lugar!**

Será una gran experiencia
para ti obtendrás
mucho conocimiento.

