

# CURSO

**Diseño, impresión  
y maquillaje** *sobre estructura*  
impresa en composite



**TRASFORMER®**  
L'originale dal 2001

Smile Line 😊  
**exocad**



# Abril



10 & 11



**INVERSIÓN**  
**\$6,500 MXN**

CUPO LIMITADO

**TPD Erik Ortigoza**

Especialista en Exocad y flujos digitales CAD/CAM.  
Fundador de e.interface.dental.

**TPD Erik Lunar**

IDL Laboratorio Dental.

**Contáctanos** 📞  
+52 Desde el extranjero

**556 882 5772**  
**@amalon\_cca**

**amalon.com.mx**

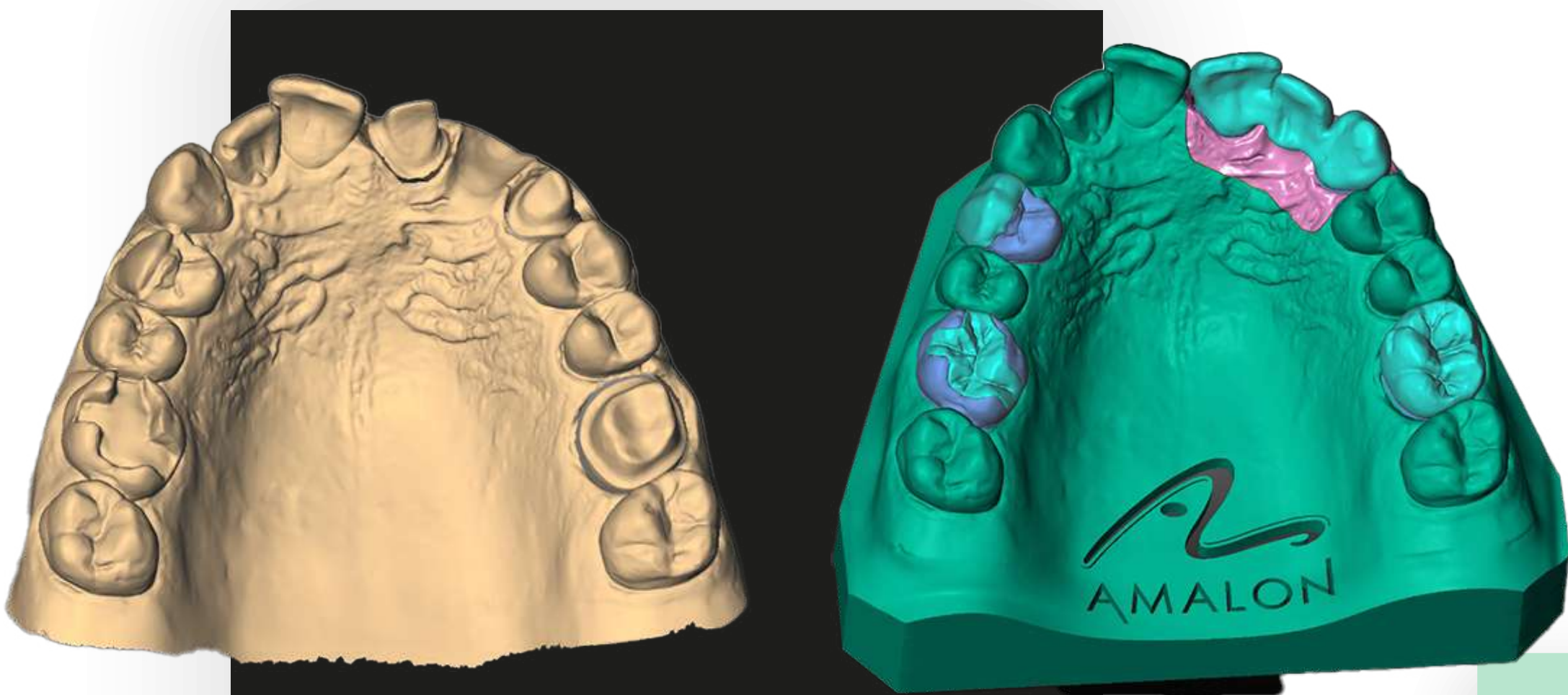
# **Exocad básico**

## **+ Impresión 3D**

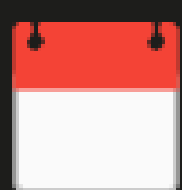
## **+ Maquillado**

### **LO QUE VAS A DOMINAR**

- Durante dos días, trabajarás paso a paso un flujo digital completo, combinando diseño, impresión 3D y caracterización estética, con resultados listos para aplicar inmediatamente en tu laboratorio o clínica.
- Manejo funcional de Exocad desde cero
- Diseño completo de 5 coronas, 1 incrustación y un modelo de trabajo
- Comprensión del flujo digital real: diseño → impresión → acabado
- Restauraciones listas para aplicar en tu día a día
- Seguridad para iniciar o reforzar tu transición a lo digital



# **Abril**

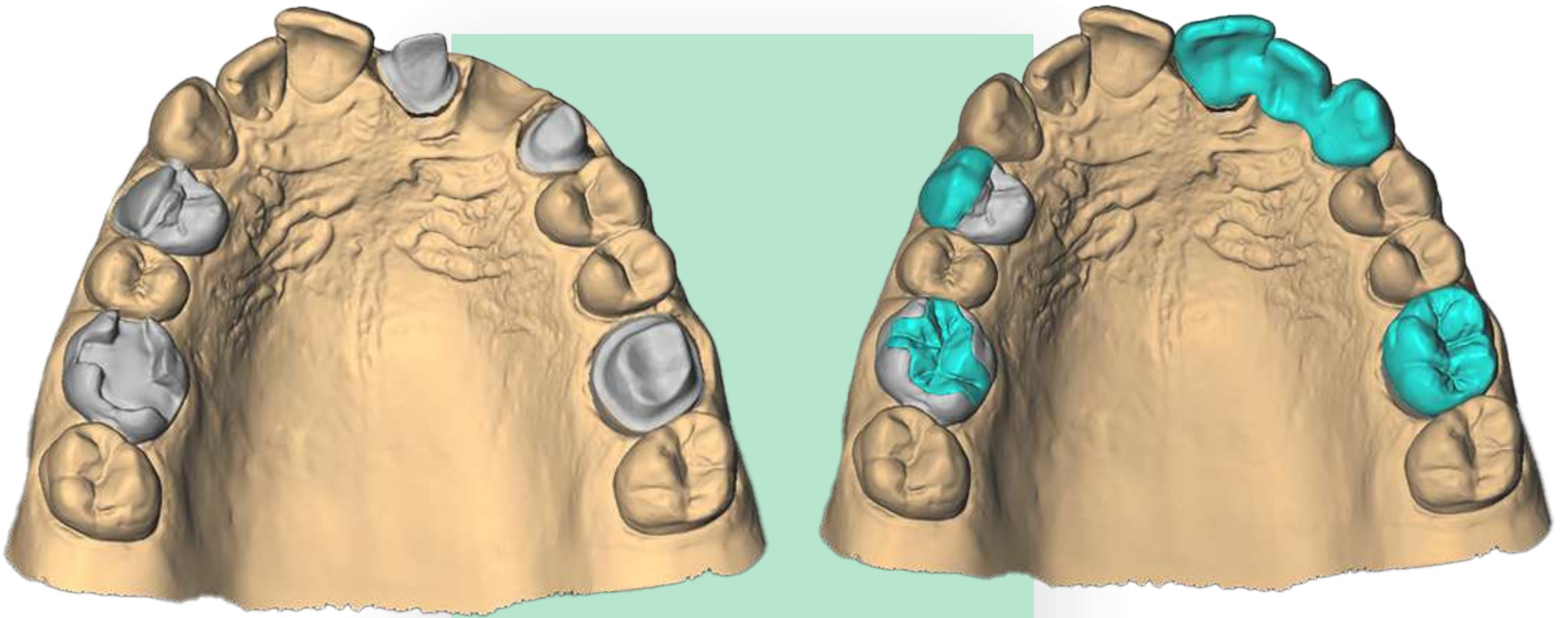


10 & 11

# Temario

## Día 1 – Diseño digital con Exocad

- Introducción práctica a Exocad
- Importación y manejo de archivos STL
- Atajos y herramientas clave del software
- Diseño de:
  - Coronas
  - Puentes
  - Incrustaciones
- Diseño de modelo tipo Geller
- Exportación correcta de archivos STL listos para impresión



## Día 2 – Impresión 3D + Maquillado

- Preparación del archivo para impresión
- Uso de software slicer
- Calibración de impresora
- Impresión, lavado y postcurado
- Recuperación y ajuste de estructuras
- Maquillado sobre composite
- Integración del flujo digital completo



# Materiales y equipo que debe traer el participante:

- Software de diseño cargado en su computadora
- USB
- Micromotor
- Pinceles para resina
- Espátulas para resina
- Pinceles para maquillaje
- Loleta para resina
- Fresas de diamante
- Cepillo de pelo de cabra
- Fielto y Borla

## Incluye:

Resina impresión definitiva 3D composite CROWN  
Stains para aplicación en composite  
Primer & Glaze



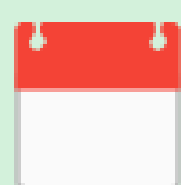
**INVERSIÓN**  
**\$6,500 MXN**

CUPO LIMITADO

**Contáctanos**   
+52 Desde el extranjero

**556 882 5772**  
**@amalon\_cca**

**Abril**



10 & 11

**exocad**

Smile Line 



**TRASFORMER**  
L'originale dal 2001

En Amalon CCA valoramos tu confianza y sabemos que al inscribirte en uno de nuestros cursos estás invirtiendo en tu desarrollo profesional. Por ello, ponemos a tu disposición nuestras políticas de devolución, diseñadas para ser claras, justas y transparentes:

1. Devoluciones por cancelación con 60 días o más de anticipación
  - \* Reembolso del 100% del anticipo o pago total realizado.
2. Devoluciones por cancelación con 45 días de anticipación
  - \* Reembolso del 50% del anticipo o pago total realizado.
3. Devoluciones por cancelación con 30 días o menos de anticipación
  - \* No aplica devolución.
  - \* En este caso, podrás transferir tu lugar a otra persona interesada o, en algunos casos, aplicar tu inscripción a un curso posterior.

✦ **Notas importantes:**

- \* Todas las solicitudes de cancelación y devolución deberán realizarse por escrito vía correo electrónico o WhatsApp a los canales oficiales de Amalon CCA.
- \* Los reembolsos se procesarán en un plazo máximo de 15 días hábiles posteriores a la confirmación de la cancelación.
- \* En caso de reprogramación o cancelación por parte de Amalon CCA, se ofrecerá la opción de reembolso total o transferencia al siguiente curso disponible.

✦ **Nuestro compromiso es acompañarte en tu crecimiento profesional. Queremos que vivas la experiencia de capacitarte con los mejores ponentes y las técnicas más innovadoras, siempre con la confianza de que tu inversión está protegida.**



AMALON

Av. Victoria Ote. 3719, Faja de Oro,  
Gustavo A. Madero. 07850 CDMX.